

СОГЛАСОВАНО:

И.о. директора

ГКУ КО "Мещовское лесничество"

И.И.Коста

"18" 02 2021 года

УТВЕРЖДАЮ:

Директор

ООО "БарятиноАгроЛес"

А.Б.Фейгерсон

"18" 02 2021 года

ПРОЕКТ

искусственного лесовосстановления

на весну 2021 года

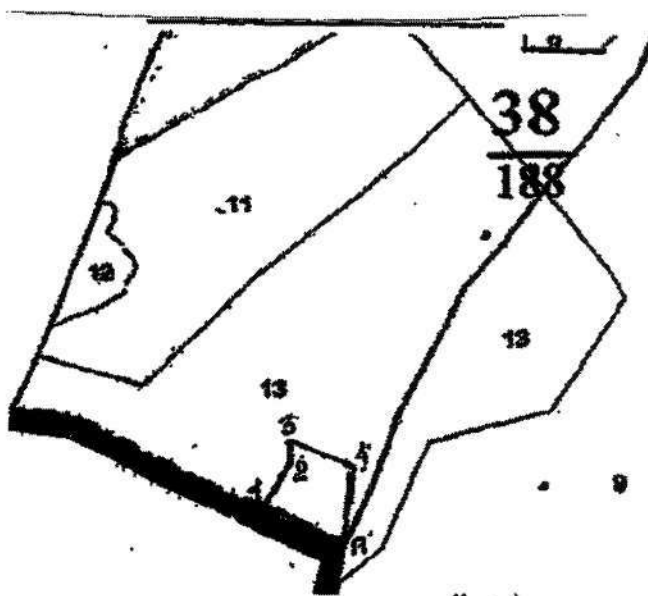
по ООО "БарятиноАгроЛес", договор аренды №77 от 28.11.2012 года

1. Характеристика местоположения лесного участка:

Лесничество – ГКУ КО "Мещовское лесничество" Участковое лесничество – Барятинское

Номер квартала – 38 Номер выдела – 25 Площадь участка – 1,2 га.

План участка масштаб 1:10000



Номер точек	Геодезические координаты		Румбы	Длина, м
	широта	долгота		
0-1	54.18415	034.49042	СЗ: 60°	120
1-2	54.18439	034.48989	СВ: 25°	70
2-3	54.18453	034.49013	С: 0°	40
3-4	54.18463	034.49011	ЮВ: 60°	100
4-0	54.18461	034.49540	Ю: 0°	100

Съемку произвел А.Б.Фейгерсон директор ООО "БарятиноАгроЛес" Фейгерсон А.Б. 18.02.2021

Чертеж выполнил А.Б.Фейгерсон директор ООО "БарятиноАгроЛес" Фейгерсон А.Б. 18.02.2021

2. Рельеф, гидрологические, почва (механический состав, степень влажности) – рельеф равнинный, почва влажная, суглинистая, тип условий местопрорастания – СЗ тип леса – сложный

3. Характеристика площадей лесного участка – вырубка 2019 года (вырубка указать год), гарь (указать год), прогалина, иные не занятые насаждениями или пригодные для лесовосстановления земли)

#### 4. Характеристика вырубки:

Количество пней на единице площади (шт/га) – 290 состояние очистки от порубочных остатков и валежника – удовлетворительное характер и размещение оставленных деревьев и кустарников – отсутствует степень задернения почвы – средняя (слабая, средняя, сильная), степень минерализации почвы – 0% заражение почвы вредителями, вид, шт/га – обследование не требуется, т.к. на территории участка очагов хруща не зарегистрировано

#### 5. Характеристика имеющегося подроста и молодняка лесных древесных пород:

Состав пород – жизнеспособный подрост и молодняк главных лесных древесных пород отсутствует, средний возраст – нет м, количество деревьев и кустарников на единице площади – отсутствует шт/га, размещение их по площади лесного участка – нет, состояние лесных насаждений, его оценка – вырубка

6. Проектируемый способ лесовосстановления: искусственное, вид культур – сплошные, чистые, главная(ые) порода(ы) – береза, возобновившаяся естественным путем после создания лесных культур и оставленная для успешного роста и формирования главных пород

7. Обоснование проектируемого способа лесовосстановления, главных лесных древесных пород, породного состава восстанавливаемых лесов, с учетом особенностей производства работ в различных категориях защитных лесов и особо защитных участках лесов: Согласно правил лесовосстановления, утвержденных приказом Минприроды России от 04.12.2020 года №1014, отсутствие на участках подроста и молодняка главных лесных древесных пород, преобладание главной породы в предшествующем насаждении, соответствие ТУМ для произрастания главной лесной древесной породы; особенности производства работ отсутствуют.

#### 8. Сроки и технологии (методы) выполнения работ по лесовосстановлению:

8.1 Подготовка лесного участка для создания лесных культур: т.к. мягколиственное возобновление отсутствует, подготовка лесного участка не требуется

8.2 Обработка почвы (способы и время): механизованная, частичная, бороздами, октябрь 2020 года, глубина обработки почвы – глубина борозд 10-15 см, применяемые машины и орудия – плуг ПКЛ-70 в агрегате с трактором МТЗ-82, размещение и размеры площадок, полос, борозд (нужное подчеркнуть): их ширина 0,7 м, средняя ширина между центрами полос, борозд 3,5 м, их направление: С-Ю

8.3 Метод создания лесных культур: сеянцами ели обыкновенной с открытой корневой системой в дно борозды, способ создания лесных культур, применяемые машины и орудия – ручным способом под меч Колесова, схема размещения посадочных, посевных мест (нужное подчеркнуть): 3,5 м х 0,7 м, схема смешения пород – Е-Е-Е, чистыми рядами, звеньями в ряду (нужное подчеркнуть), количество посадочных, посевных мест (нужное подчеркнуть) на 1 га – 3500 шт/га, потребность в посадочных, посевном материале, на всю площадь мест (нужное подчеркнуть) – 4,2 тыс. шт., в том числе по породам на всю площадь, тыс. шт. – ель – 4,2

8.4 Уход за возобновлением главных лесных древесных пород (вид ухода, кратность, применяемые орудия и оборудование):

Агротехнический уход:

1-й год 2-х кратный агротехнический уход мотокусторезом

2-й год 1 - кратный агротехнический уход мотокусторезом

3-й год 1 - кратный агротехнический уход мотокусторезом

Лесоводственный уход:

6-й год лесоводственный уход мотокусторезом

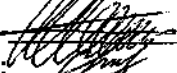
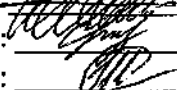

Дополнение лесных культур (площадь, год выполнения) – 2022г, 2023г, 2024 г. на площади 4,6 га при условии наличия приживаемости менее 85%

8.5 Противопожарные и защитные мероприятия: проведение по периметру лесосеки противопожарных минерализованных полос шириной 1,4 м протяженностью 0,4 км и уход за ней

9. Требование к используемому для лесовосстановления посадочному материалу: в соответствии с таблицей 1 приложения 17 Правил лесовосстановления, утвержденных приказом Минприроды России от 04.12.2020 года №1014 "Об утверждении Правил лесовосстановления", отвечающий требованиям лесосеменного районирования, утвержденным приказом Рослесхоза от 28.03.2016 года №100 2-летние стандартные сеянцы ели обыкновенной с диаметром стволика у корневой шейки не менее 2 мм и высотой не менее 12 см, третий лесосеменной район.

10. Требования к молоднякам, площади которых подлежат отнесению к землям, на которых расположены леса, для признания работ по лесовосстановлению законченными: возраст – 7 лет, количество деревьев главных лесных древесных пород – 2,0 тыс. шт/га, средняя высота – 1,2 м.

11. Объем работ по лесовосстановлению (площадь лесовосстановления): - 1,2 га

Проект составил:  директор ООО "БарятиноАгроЛес" Фейгерсон А.Б. «18» 02 2021 г  
Проект проверил:  инженер по лесовосстановлению Крюков С.Н. «18» 02 2021 г  
Проект проверил:  участковый лесничий Седенков С.Н. «18» 02 2021 г

12. В проект внесены изменения: \_\_\_\_\_  
(информация о проведении дополнительных мероприятий, объем, год проведения)

Основание для внесения изменений:

\_\_\_\_\_

\_\_\_\_\_

Подписи членов комиссии:

(должность)	(фамилия, имя, отчество)	(подпись)	(дата)
_____	_____	_____	_____
_____	_____	_____	_____
_____	_____	_____	_____

**Карточка  
обследования участка № \_\_\_\_\_ / \_\_\_\_\_  
при выборе способа и технологии лесовосстановления**

**Местоположение лесного участка:**

Лесничество – ГКУ КО «Мещовское лесничество» Участковое лесничество – Барятинское

Дача, тех. участок - \_\_\_\_\_, номер квартала 38, номер выдела – 25

Площадь участка – 1,2 га

Категория площади лесовосстановления: вырубка 2019 года

Лесорастительные условия: рельеф – равнинный; почва – суглинистая влажная; степень задернения почвы – средняя (достаточная), нет препятствий для работы почвообрабатывающих орудий, отсутствуют угроза возникновения эрозии; тип леса – Сл, тип лесорастительных условий – С3

**Характеристика земель:**

Категория участка – вырубка 2019 года;

Характеристика вырубки: количество пней на единице площади (шт/га) – 290; состояние очистки от порубочных остатков и валежника – удовлетворительное; наличие пней, высота которых >30 см препятствует прохождению техники (кол-во/га) – отсутствует

Характеристика сохраненного подроста главных (целевых) пород:

Жизнеспособность подроста – жизнеспособный подрост и молодняк главных лесных пород отсутствуют.

Характеристика возобновления мягколиственных пород: подрост малоценных мягколиственных пород отсутствует

**Перечетная ведомость  
жизнеспособного подроста и молодняка**

Кол-во учетных площадок, всего шт/га их общая площадь, га	Категории крупности подроста	Высота по категориям, м	Переводной коэффициент	Количество по породам, шт								
				Главных (целевых)			Сопутствующих			Нежелательных (малоценных)		
						всего			всего			всего
Всего 30 шт/0,3 га	мелкий	до 0,5	0,5			0			0			0
	средний	0,6-1,5	0,8			0			0			0
	крупный	более 1,5	1,0			0			0			0
Итого жизнеспособного подроста на учетных площадках						0			0			0
Всего жизнеспособного подроста на лесном участке						0			0			0
В т.ч. количество площадок без жизнеспособного подроста 30 шт						0			0			0

Примечание: при радиусе одной круговой площадки 1,78, ее размер – 0,001 га, необходимое количество площадок на участке до 0,5 га – 30 шт, 5-10 га – 50 шт, более 10 га – 100 шт, молодняк при перечеке учитывается вместе с крупным подростом

Количество жизнеспособного подроста всего – отсутствует тыс. шт / га, в т.ч. по породам: отсутствует; категория густоты – нет (редкий – до 2 тыс./га, густой – более 8 тыс / га); категория высоты подроста – нет (мелкий до 0,5 м, средний 0,6 – 1,5 м, крупный – более 1,5 м); встречаемость подроста, % – нет (отношение количества учетных площадок с растениями к общему количеству (не менее 30) учетных площадок, в %); распределение подроста по площади – отсутствует (равномерное – встречаемость более 65%, не равномерное – встречаемость – 40-65%, групповое – не менее 10 шт мелких или 5 шт средних и крупных экземпляров жизнеспособного и сомкнутого подроста в группе); соответствие подроста лесорастительным условиям – подрост главных лесных древесных пород отсутствует (соответствует – замена не требуется, не соответствует – требуется замена главной породы); характеристика возобновления сопутствующих древесных пород (порода, кол-во шт/га, средняя высота): возобновление малоценных нежелательных пород отсутствует

**Характеристика источников обсеменения:**

Семенные деревья главных лесных пород (порода, кол-во шт/га) – отсутствуют

Семенные куртины (породы, площадь) – отсутствуют

Стены леса (породы) – осина, береза, ель

Наличие самосева главных лесных пород возрастом до 2 лет (порода, кол-во шт/га) – отсутствует

Пригодность участка для проведения лесовосстановительных мероприятий: пригоден, не пригоден (подчеркнуть)

**Характеристика санитарного состояния** – болезни леса и заселенность вредными организмами не обнаружены

**Намечаемые мероприятия:**

1. Оставить под естественное возобновление вследствие природных процессов (заращивание) – нет га;
2. Провести содействие естественному лесовосстановлению – нет; га с выполнением мер содействия: \_\_\_\_\_, площадь \_\_\_\_\_ га в том числе сохранение подроста при рубках леса – нет га
3. Искусственное лесовосстановление (лесные культуры) – 1,2 га
4. Комбинированное лесовосстановление – нет га

**Необходимость проведения предварительных и сопутствующих мероприятий:**

Санитарные – не требуется

Противопожарные – создание по периметру лесосеки противопожарных минерализованных полос с последующим уходом за ними

Обследование произвел: директор ООО «БяратиноАгроЛес»  А.Б.Фейгерсон «15» 09 2020г

**Перечетная ведомость жизнеспособного подроста при обследовании участка  
Лесничество ГКУ КО "Мещовское лесничество" Участковое лесничество Барятинское  
Квартал 38 выдел 25, площадь 1,2 га**

Номер пробной площади	Распределение подроста 2 лет и старше по высоте, шт												Ср. высота, м	Количество неблагонадежного подроста			
	Мелкий до 0,5 м				Средний 0,51 – 1,5 м				Крупный свыше 1,5 м								
	Е	С	Д	Всего	Е	С	Д	Всего	Е	С	Д	Всего					
1																	
2																	
3																	
4																	
5																	
6																	
7																	
8																	
9																	
10																	
11																	
12																	
13																	
14																	
15																	
16																	
17																	
18																	
19																	
20																	
21																	
22																	
23																	
24																	
25																	
26																	
27																	
28																	
29																	
30																	
31																	
32																	
33																	
34																	
35																	
36																	
37																	
38																	
39																	
40																	
41																	
42																	
43																	
44																	
45																	
46																	
47																	
48																	
49																	
50																	
Всего по п/п																	
Переводной коэффициент		0,5					0,8					1,0					
Всего по участку																	

Перечет произвел: директор ООО "БарятиноАгроЛес"  А.Б.Фейгерсон «15» 09 2020 г.